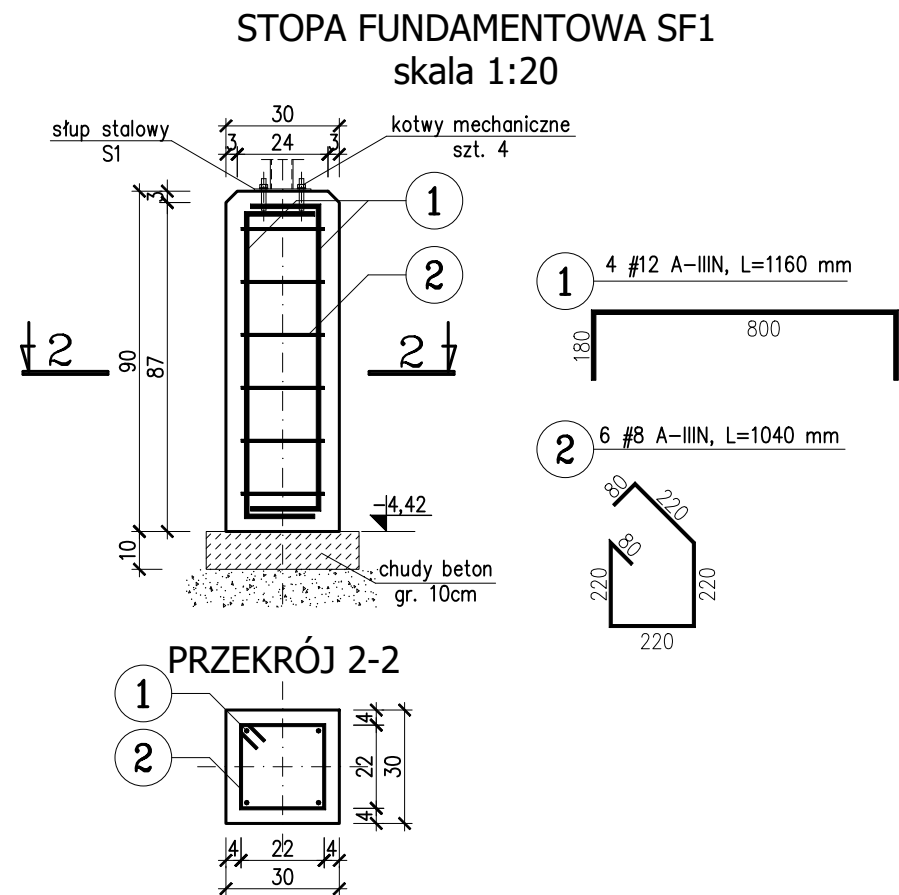


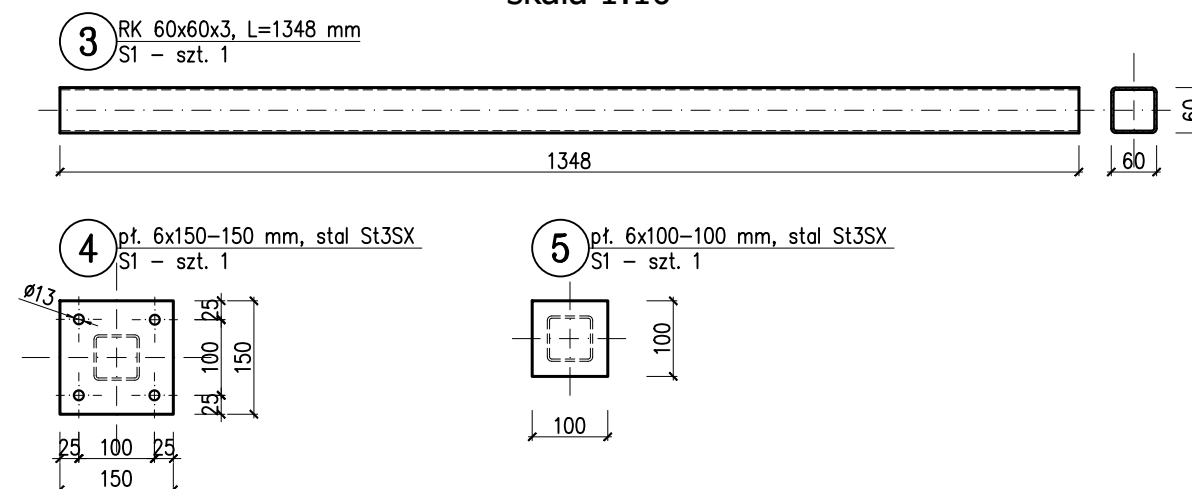
skala 1:50/1:20/1:10

PRZEKRÓJ 1-1  
1:50



# ZESTAWIENIE STALI PROFILOWEJ I KSZTAŁTOWEJ

skala 1:10



BETON: C8/10 (B10), C20/25 (B25)  
OTULINA: Cc=4,0 cm  
STAL PROFILOWA: St3S, St3SX  
ELEKTRODA: ER 1.46

1. Wymiary elementów żelbetowych podano w cm, wymiary szczegółów elementów stalowych podano w mm.
2. Długość elementu nr 3 sprawdzić na budowie przed złożeniem zamówienia.
3. Połączenie słupa stalowego ze stopą fundamentową SF1 za pomocą kotew mechanicznych segmentowych M12, 4 szt. na połączenie, efektywną głębokość zakotwienia określić po doborze kotew w odniesieniu do wytycznych Producenta, kotwy ocynkowane ogniowo. Komplet kotew musi przenieść siły obliczeniowe: siła osiowa 10kN, siła poprzeczna 2 kN. Zastosować zakotwienie w technologii systemowej od jednego Producenta.
4. Słup stalowy dospawać do konstrukcji istniejącej schodów spoiną pachwinową grubości 3 mm obwodowo, po uprzednim oczyszczeniu powierzchni konstrukcji stalowej istniejącej.
5. Ochrona antykorozyjna elementów stalowych konstrukcji wg opisu technicznego.
6. Ewentualne nieścisłości należy konsultować z Projektantem.

NAZWA I ADRES OBIEKTU:		PRACOWNIA PROJEKTOWA <b>ARCHidea</b> Szczecin 70-542, Rynek Sienny 3/5 tel. (91) 812-19-68, 605-076-661	
REMONT WIEŻY ZAMKOWEJ W GOLCZEWIE DZ. NR 285/1, OBR. 0005 GOLCZEWO			
INWESTOR:	GMINA GOLCZEWO UL. ZWYCIĘSTWA 23 72-410 GOLCZEWO	BRANŻA: KONSTRUKCJA	SKALA: 1:50/1:20/1:10
TEMAT RYSUNKU:  SZCZEGÓŁY KONSTRUKCYJNE BIEGU SCHODOWEGO B1		FAZA:  PROJEKT TECHNICZNY	
PROJEKTANT:  mgr inż. JUSTYNA JUST upr. nr 204/Sz/93; 7/Sz/99		NUMER RYSUNKU:  K1	
PROJEKTANT SPRAWDZAJĄCY:  mgr inż. KONRAD ROSZAK upr. nr ZAP/0031/POOK/06		DATA:  GRUDZIEŃ 2024	
WSZELKIE PRAWA ZASTRZEŻONE Kopiowanie, publikacje oraz wszelkie inne formy wykorzystania projektu bez zgody autora będą naruszeniem przepisów wynikających z Ustawy o Ochronie Praw Autorskich.			